



**Vind jij alle dieren
in deze Smuljungle?**

Kleuren maar...

Doe je mee?

Bezorg ons jouw tekening

Bezorg ons jouw ingekleurde
kleurplaat of een andere tekening
van een bos en **ontvang in ruil een
leuke verrassing.**

Alle kleurplaten komen in onze
fotogalerij op onze website.

Meer info: <https://bark.today/galerij>

Ons adres:

Vijverstraat 7 - 3110 Rotselaar
of mailen naar trees@bark.today



Met dan aan irisgardeneecologyblog.com/

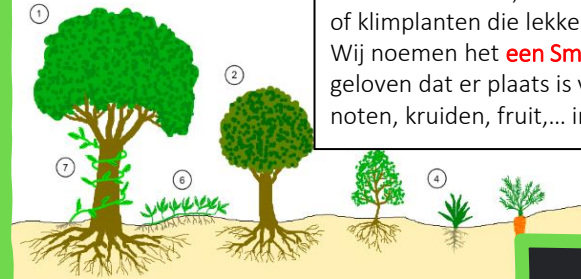
Sint-Job wordt de lekkerste plek van Aalst!

Sommige noemen het een voedselbos. Wij noemen het een Smuljungle!

7 lagen
eetbaar plezier

Wat is dat een Smuljungle?

Een voedselbos is opgebouwd uit verschillende lagen vaste planten, bodembedekkers, struiken, heesters, bomen of klimplanten die lekkers produceren. Wij noemen het **een Smuljungle** omdat we geloven dat er plaats is voor lekkere bessen, noten, kruiden, fruit,... in elke tuin.



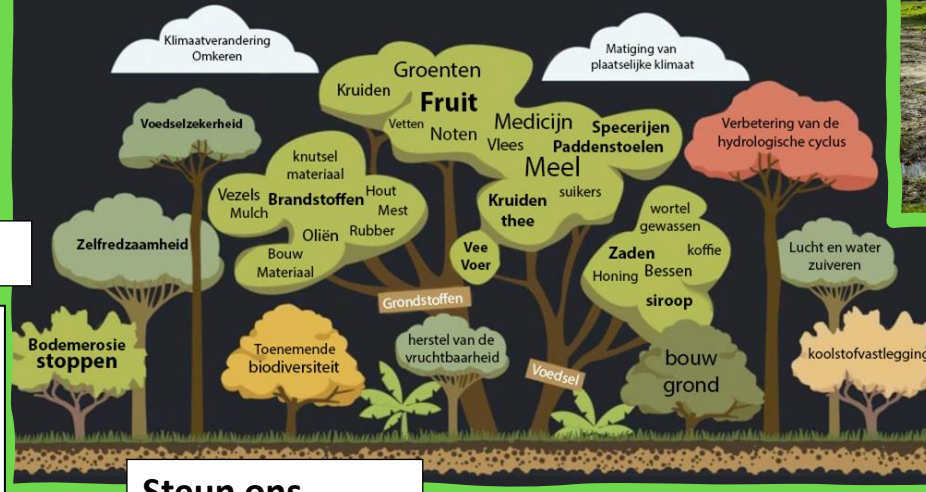
Onze Partners

LDC De toekomst, Odisee Co-Hogeschool (KUL), Netwerk Aalst en het WZC Sint-Job zijn al van de partij. De stad stelt de locatie ter beschikking en o.a. Bart Backaert van team Groenonderhoud is mee aan boord. Samen met andere experts in onze 'Raad der wijzen' starten we met ons eerste 'Living Lab' aan de Marktweg 20 in Aalst.

Ons doel is om mensen terug te verbinden met de natuur en met elkaar.



Een zegen voor de biodiversiteit



Een Smuljungle in elke tuin

Zo'n 10% van Vlaanderen is bos. Maar **wist je dat 10% van Vlaanderen in privé bezit is?** Zo'n 8/10 is tuin met gazon en 1/3 is verharding. Als we onze tuinen anders inrichten kunnen we zo'n **901.702 ton CO2** besparen. Om je een idee te geven, om 1 ton CO2 te compenseren moeten 50 bomen één jaar groeien of moet één gezin 8 maanden lang geen elektriciteit verbruiken. **We kunnen dus zelf veel meer doen dan we denken.**

Steun ons

Heel veel partners leggen een steentje bij om dit project te realiseren. Waaronder WZC Sint-Job en Cera. Maar plantgoed kopen kost geld. **Wil je ons ook steunen?** Surf dan naar smuljungle.be en ontdek onze tegensprestatie.

Onze aanpak

Onze 'Groene Vingers' staan in voor het levend groen. Onze smaakpapillen worden geactiveerd door onze 'Lekkere bekken'. Het **Lerend Netwerk** promoot natuureducatie in het **onderwijs**. Onze **Troubadours** zijn onze storytellers die het verleden en heden met elkaar verbinden. **Jong of oud iedereen is welkom.**

Doe je mee?